

dne **19. 6. 2026** od **7:30** do **14:30** hodin

---

**Plánovaná odstávka zahrnuje tyto lokality:****Malá Hraštice** (okres Příbram)

č. p. 121

č. ev. 53, 54, 62-70, 72, 75, 76, 78, 79, 80, 81, 83, 85-105, 107-119, 122-140, 145, 278, 375, 380

**Mokrovraty** (okres Příbram)

č. p. 11, 111, 112, 166

č. ev. 10, 12-25, 27, 28, 132, 134, 143, 144, 154, 156, 157, 158, 162, 164, 165, 176

kat. území **Mokrovraty** (kód **698202**): parcelní č. 238/23, 749

---

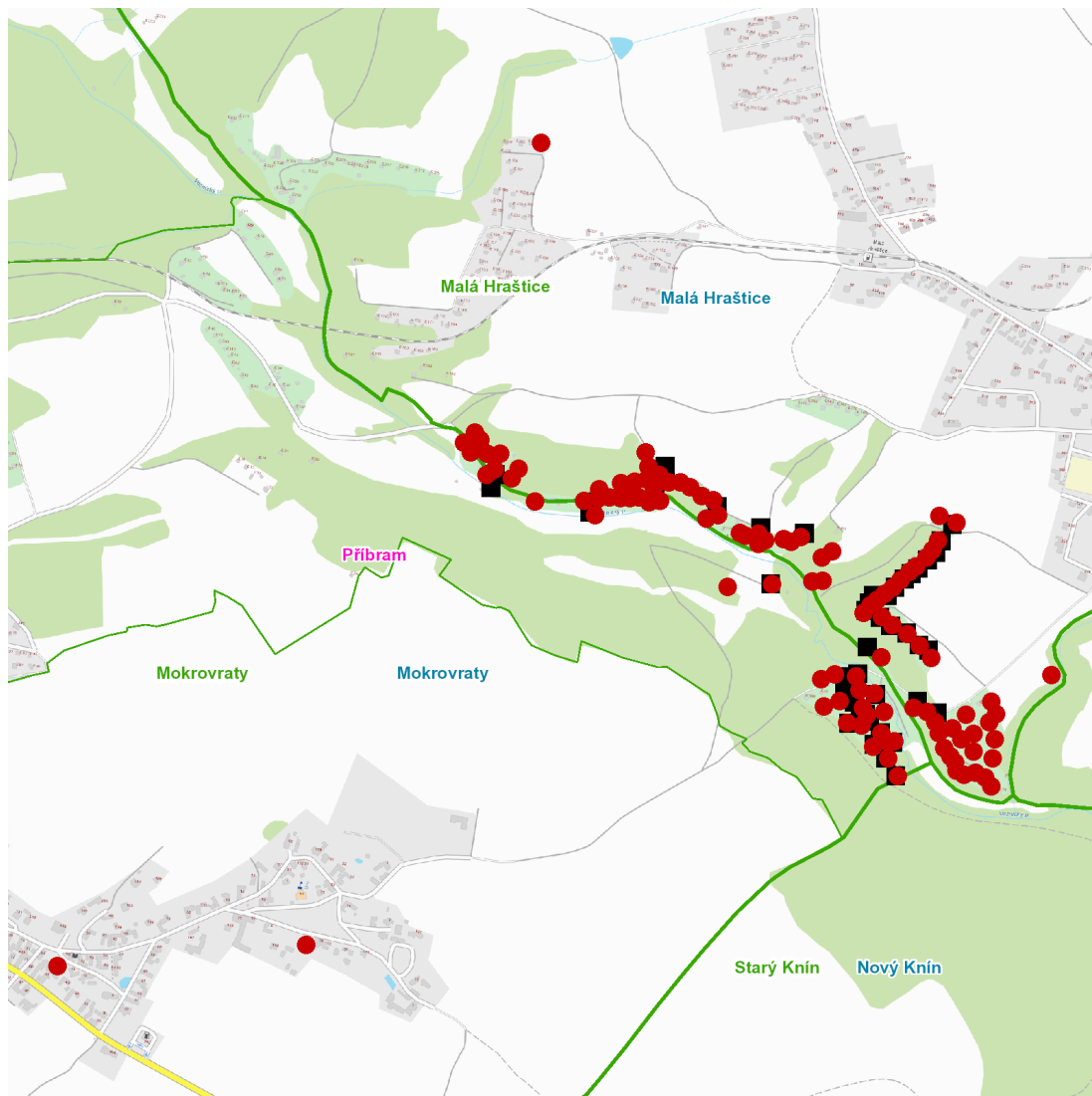
**UPOZORNĚNÍ**

**Dotčené zařízení distribuční soustavy je nutné i v době odstávky považovat za zařízení pod napětím**, a proto vás žádáme o dodržení všech zásad bezpečnosti a provedení opatření potřebných k zamezení případných škod na zdraví a majetku. | Provozovatelé výroben elektřiny jsou povinni zajistit přerušení dodávky elektřiny z výroby do vypnutého úseku distribuční soustavy.

---

**NEJDE VÁM ELEKTŘINA...**

**TIP:** Registrujte se zdarma na [www.cezdistribuce.cz/sluzba](http://www.cezdistribuce.cz/sluzba) a informace o odstávkách elektřiny budete dostávat e-mailem nebo SMS. U poruch zasíláme SMS s předpokládanou dobou obnovení dodávek. | Aktuální stav dodávek elektřiny na konkrétní adrese zjistíte snadno, rychle a bez registrace na portále **Bez Štávy** ([www.bezstavy.cz](http://www.bezstavy.cz)).

**dne 19. 6. 2026 od 7:30 do 14:30 hodin****Orientační mapový podklad odstávkou dotčených lokalit****VYSVĚTLIVKY**

- – adresy dotčené odstávkou elektřiny
- – místa připojení k elektrické síti dotčená odstávkou

**INFORMACE ZASLÁNA**

IDDS: qj8amdt (Obec Malá Hraštice)

IDDS: j9qajkp (Obec Mokrovraty)